

# PROJECTGRONDEN CATALA BUSINESS PARK

WWW.FUTURN.COM

Ontwikkel samen met Futurn uw

# GEBOUW OP MAAT



20  
25

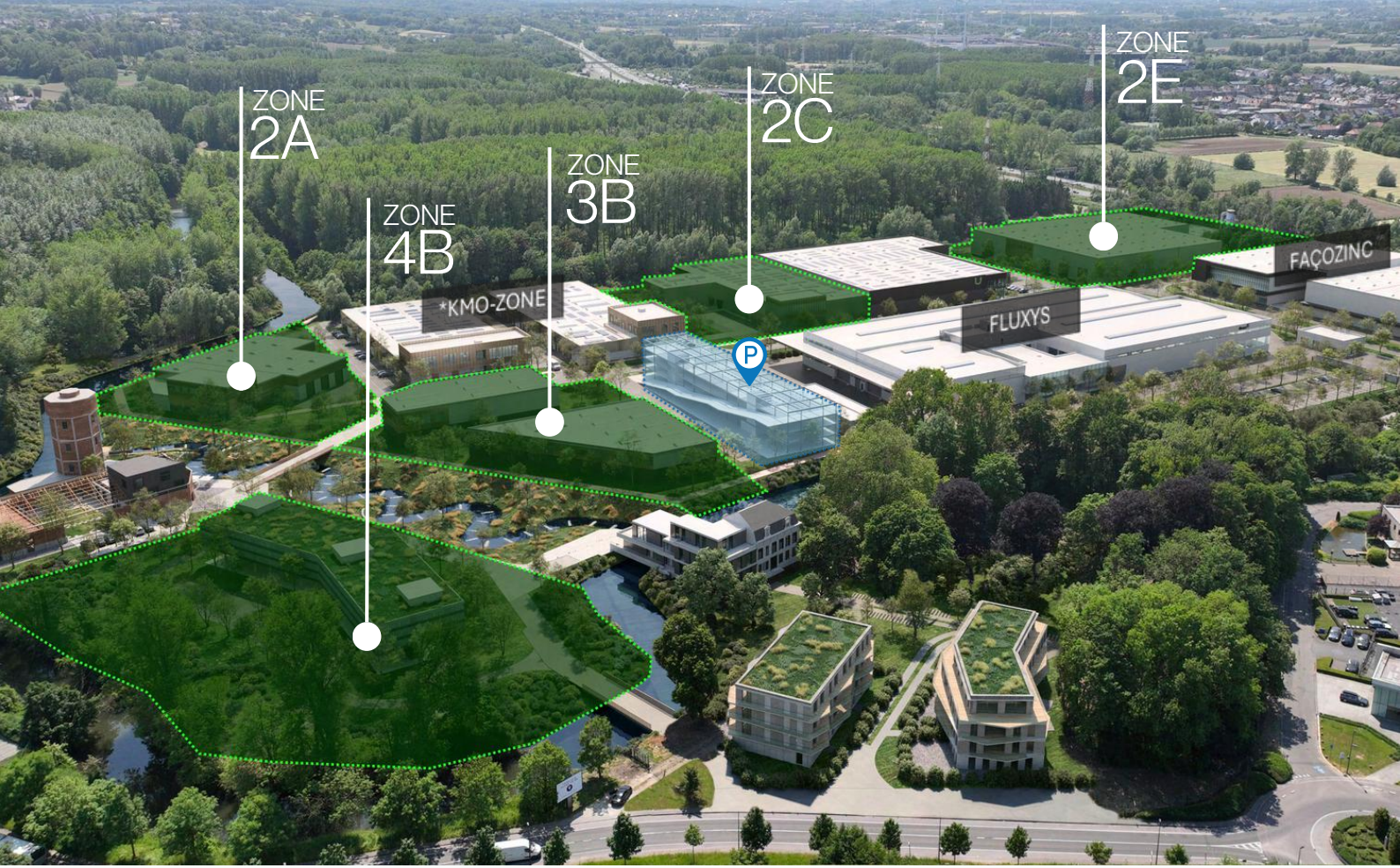


# Catala Business Park

Real Estate That Fits Your Business

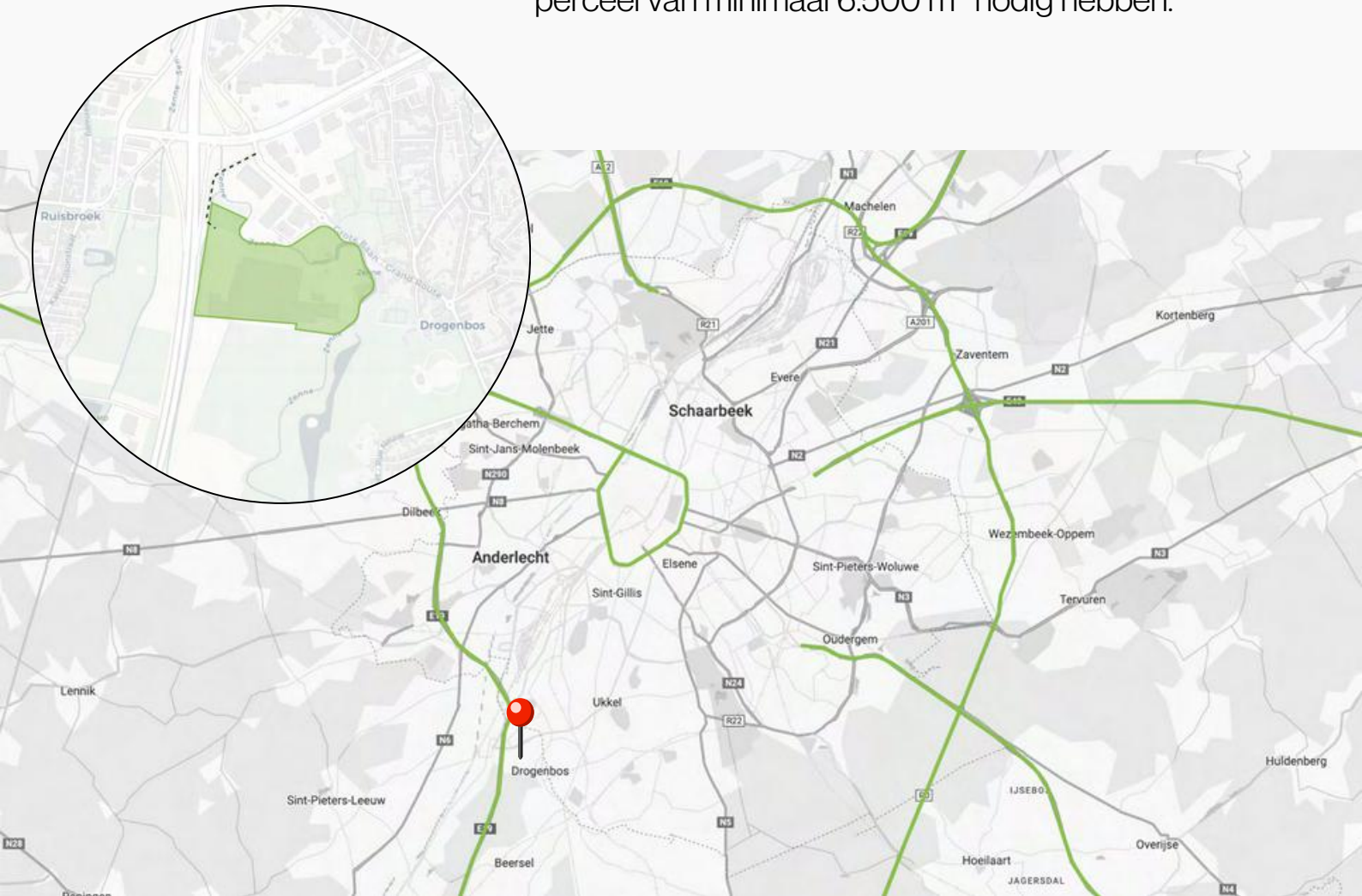
Futurn herontwikkelt de voormalige site van papierfabriek Catala in Drogenbos/Sint-Pieters-Leeuw tot een bruisende en duurzame bedrijvencampus: naast bedrijfsruimte heeft Catala Business Park ook de ambitie om ruimte te bieden voor ondersteunende functies zoals horeca, recreatie en evenementen.

De bedrijvencampus voorziet +/- 5 ha opgedeeld in kavels en die in functie van de behoeften van klanten met specifieke noden en wensen ontwikkeld zullen worden.



\*KMO-zone ontwikkeld door Futurm

Catala Business Park biedt plaats aan bedrijven die een perceel van minimaal 6.500 m<sup>2</sup> nodig hebben.





# ZONE 2A

**Projectgrond** 7.637 m<sup>2</sup>

---

**BVO** 2.500 tot 3.250 m<sup>2</sup>

## Groene werkomgeving

Dit perceel is uitermate geschikt voor bedrijven die een groene en meer natuurlijke werkomgeving belangrijk vinden.

Het bevindt zich tussen de iconische watertoren en de KMO-zone (2 bedrijfsverzamelgebouwen) en wordt geflankeerd door de Zenne en de vistrap. Een inspirerende werkplek met zicht op een rustgevende en groene omgeving!



# ZONE 2C

**Projectgrond** 7.071 m<sup>2</sup>

---

**BVO** 3.000 tot 4.000 m<sup>2</sup>

## Snelheid troef

Voor dit perceel verkreeg Futurn reeds een bouwvergunning voor twee semi-industriële gebouwen op maat (magazijnen). Ideaal voor bedrijven die op korte termijn een nieuwe uitvalsbasis zoeken.



# ZONE 2E

**Projectgrond** 16.011 m<sup>2</sup>

---

**BVO** 8.800 tot 10.000 m<sup>2</sup>

## Wanneer schaalgrootte ertoe doet

Dit perceel is in omvang de grootste beschikbare projectgrond van de Catala-site. Het is gelegen langs de hoofdweg - naast de Brusselse ring, aan de ingang van de site. Gezien de omvang van het perceel en de mogelijke BVO kan een gebouw op maat ontwikkeld worden voor bedrijven actief in productie, opslag en verwerking van goederen.



# ZONE 3B

**Projectgrond** 6.564 m<sup>2</sup>

---

**BVO** 3.000 tot 4.000 m<sup>2</sup>

## Groenblauwe werkomgeving

Dit perceel bevindt zich in het hart van het groenblauwe projectgebied. Gelegen naast het parkeergebouw en geflankeerd door de Zenne en de vistrap. Het is de ideale uitvalsbasis voor bedrijven die een functioneel gebouw op maat wensen in een rustgevend kader.



# ZONE 4B

**Projectgrond** 9.550 m<sup>2</sup>

---

**BVO** 4.000 tot 6.000 m<sup>2</sup>

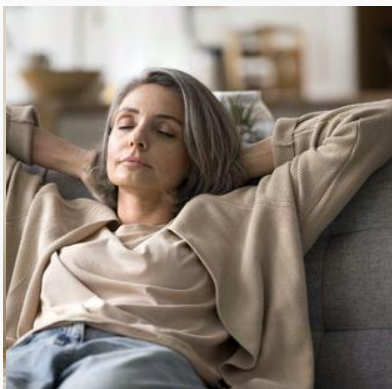
## Creatief eiland

Deze projectgrond heeft een unieke ligging op de site. Samen met de iconische watertoren, vormt dit perceel een eiland binnen de site, omgeven door de Zenne en de vistrap en verbonden met de site via 3 bruggen. In deze verkeersarme zone richt deze kantoorstrip zich op creatieve activiteiten en praktijken.



# Futurn ontwikkelt uw gebouw op maat in Catala Business Park

Elk perceel wordt verkocht met een gebouw op maat ontwikkeld door Futurn. We ontzorgen u doorheen het hele proces, van ontwerp en vergunning tot oplevering. Door onze flexibele en duurzame bouwaanpak, voorzien we de nodige structurele draagkracht om in de hoogte te bouwen in functie van uitbreidingsbehoeften.



## Ontzorging

Laat u begeleiden door vastgoedexperten, tijdens elke ontwikkelingsfase tot oplevering



## Creativiteit

Wij denken out of the box en zoeken voor u de best mogelijke oplossing in bedrijfshuisvesting



## Flexibiliteit

Oplossingsgericht - naargelang uw financiële wensen

## Contact

François Tack  
Sales Developer

francois@futurn.com  
+32 474 72 79 77

## Projectontwikkeling

Ben Six  
ben@futurn.com  
+32 472 04 39 12

